

Linguistics and Culture in Japan
(a.k.a. The Kyoto Program)
2022 recording



Director: Michael Flynn

Professor of Linguistics at Carleton since 1986

William H. Laird Professor of Linguistics and the Liberal Arts

Resident Director, Japan Study Program at Waseda University in Tokyo, 2000-2001

Visiting Professor, Keio University in Tokyo, 2003

Visiting Faculty Fellow, Associated Kyoto Program at Doshisha University, 2006

Visiting Professor, Chuo University, Tokyo, 2009

Visiting Professor, Doshisha University, Kyoto, 2011

Director, Carleton Linguistics in Kyoto, 2012, 2014, 2016, 2018



at the Byodo-in “Temple of Equality” originally built in 998. Picture taken in 2000.

Carleton Linguistics in Kyoto

To explore the linguistics of Japanese in-depth and with theoretical sophistication

To learn about Japan and the Japanese culture

To become comfortable exploring Japan individually or in small groups

To develop friendships with Japanese students that transcend the boundaries of the seminar



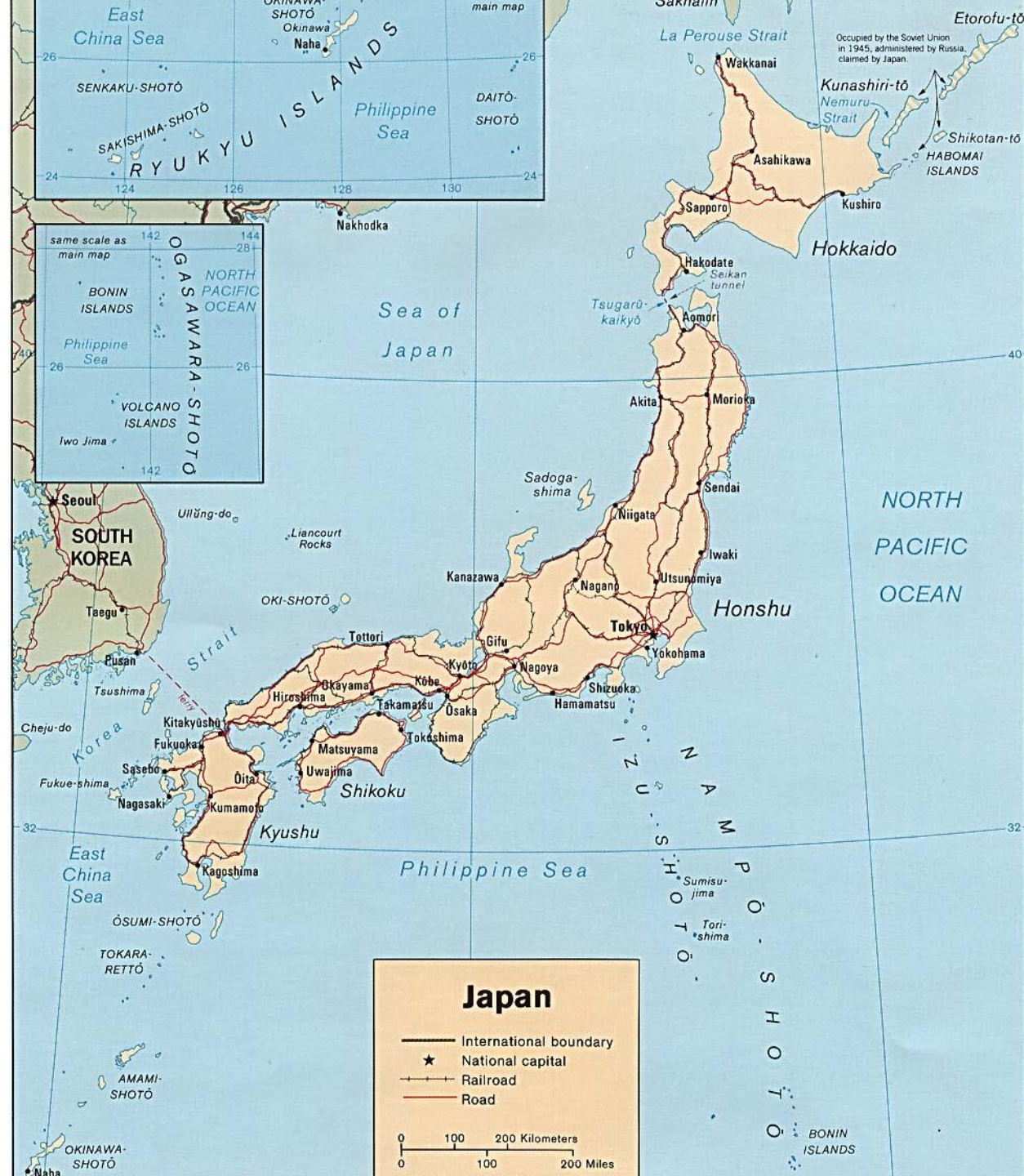




intended for people with little or no experience in Japan

prerequisite: one course in linguistics, but some Japanese is recommended (of course)

The Doshisha Peers







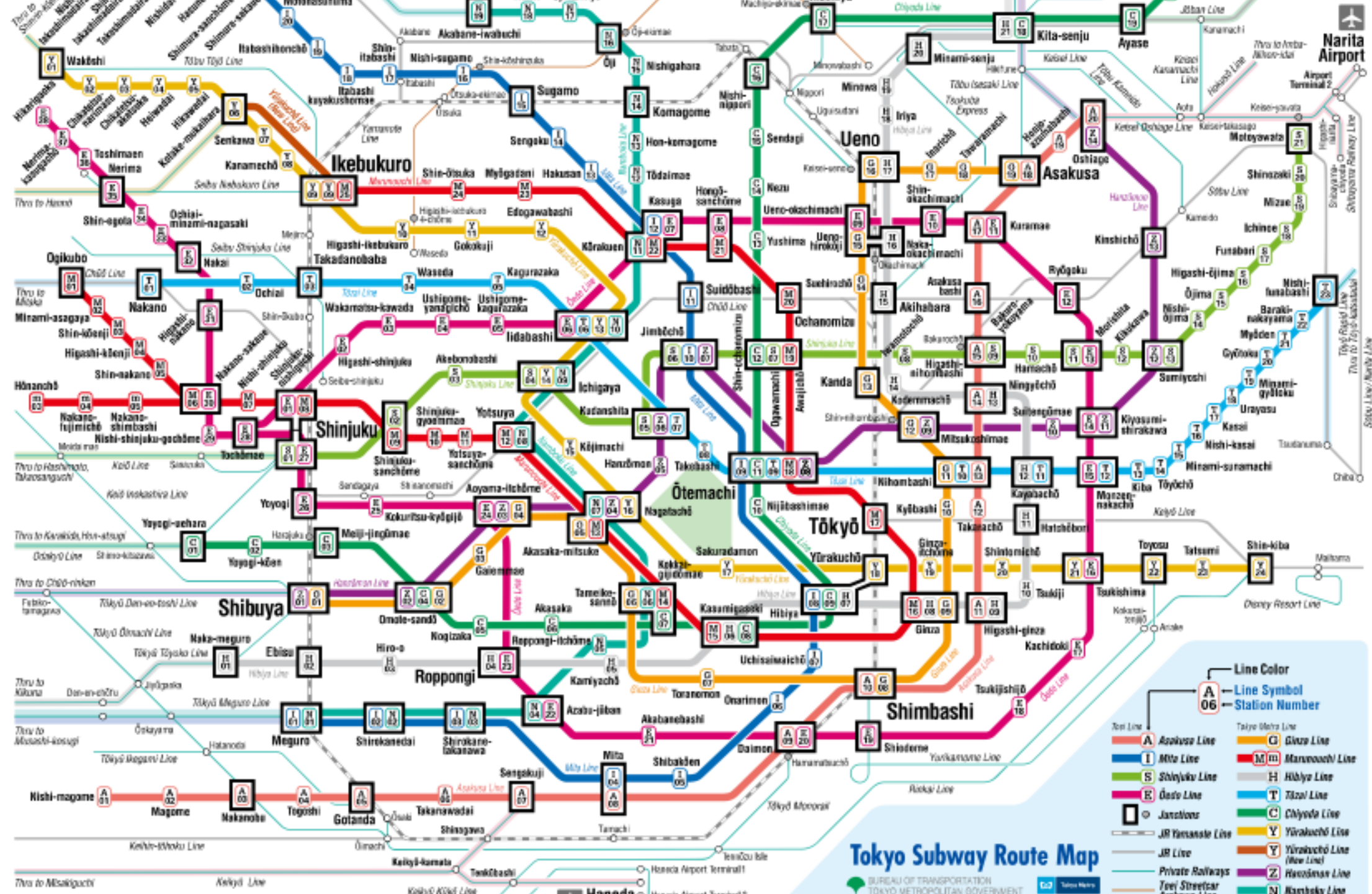
TripAdvisor named Tokyo #1 in ‘best overall experience’ and in categories like ‘helpfulness of locals’, public transportation and cleanliness.



Sunroute Plaza Shinjuku







Tokyo Subway Route Map

BUREAU OF TRANSPORTATION
TOKYO METROPOLITAN GOVERNMENT

- Line Color
Line Symbol
Station Number
- | | |
|-----------------|----------------------------|
| A Asakusa Line | G Ginza Line |
| I Mito Line | M Marunouchi Line |
| S Shjnyuku Line | H Hibiya Line |
| E Oedo Line | T Tozai Line |
| C Chiyoda Line | Y Yamanote Line |
| Y Yamanote Line | Y Yamanote Line (New Line) |
| Z Hanzon Line | N Nishi-Shinjuku Line |
- Legend:
○ Junctions
— JR Yamanote Line
— JR Line
— Private Railways
— Toei Streetcar





2012 group ritually cleaning themselves at the Meiji Shrine in Tokyo



Marie Louise Keen speaks at an izakaya in Tokyo



kanpai! Bob Luck '83 in the foreground



The famous crossing at Shibuya Station



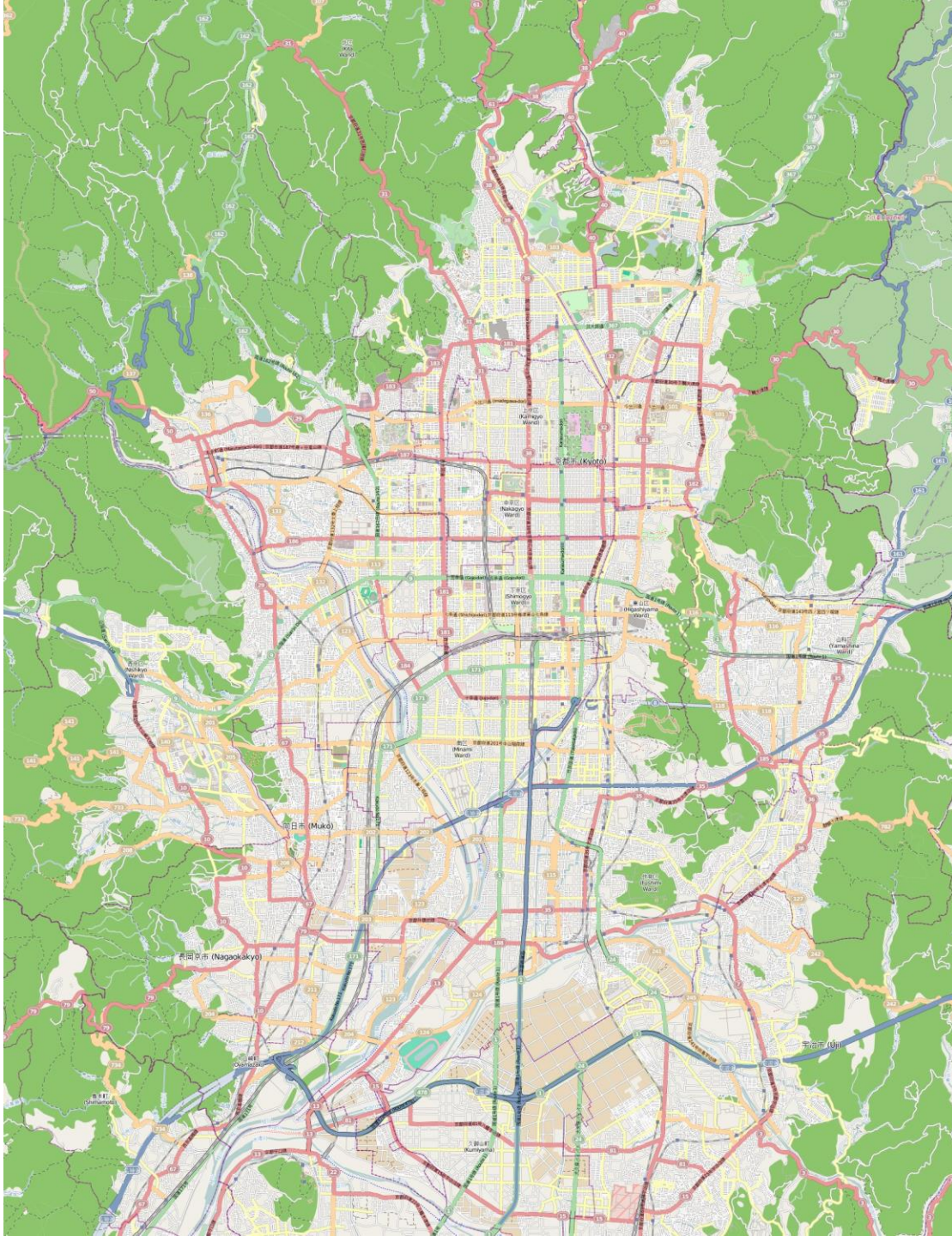
Onna Dojo, Shibuya



2014 at Onna Dojo



Shinkansen ('bullet train') 150 – 200 mph 2 hours 18 minutes 318 miles



Kyoto 京都

The ancient capital 794-1868



Pontocho





Doshisha University founded 1875



Carleton at Doshisha 1968

同志社と カールトン大学

菅原 真理子^{すがはら まりこ} (大学文学部准教授)

「同志社とかかわりの深い米国の大学」と聞いて、だれもが「アーモスト大学 (Amherst College)」、すなわち同志社の創立者である新島襄先生の母校と答えるであろう。しかしアーモスト大学に次いで同志社と親密な関係を築いてきた大学が米国にあることをご存じだろうか。中西部ミネソタ州ノースフィールド市 (Northfield, Minnesota) にあるカールトン大学 (Carleton College) である。

カールトン大学はアーモスト大学と同じリベラルアーツのカレッジであり、創立は1866年、約2千人の学生が学んでいる。米国のリベラルアーツ・カレッジの中でも、毎年上位10校に入る名門である。そんなカールトン大学と同志社の間には半世紀以上にも及ぶ交流の歴史があり、その歴史に近年新たなプログラムが二つ加わった。

本稿ではまず、近年始動した交流プログラムとその立ち上げの経緯について紹介し、続いて、半世紀以上も前に始まった両大学の交流の歴史についてまとめる。



カールトン大学(カールトン大学HPより)

Doshisha alumni magazine

女性・ナレーターとして活躍している。また、近隣の他大学の研究者の方々にも科目担当やスポット講義などご協力いただいた。

同志社大学における カールトン大学 オフキャンパス・セミナー

2012年度より大学の国際センター留学生課が受け入れ母体となり、「カールトン大学オフキャンパス・セミナー」(Carlton Off-Campus Seminar)と呼ばれる短期留学プログラムが実施されている。このプログラムではカールトン大学の学生が10人、20人程度、4月上旬から6月上旬までの2カ月間にわたり、同志館およびその他の宿泊施設に滞在し、大

学のキャンパスにて日本語の言語学や日本の文化、芸術、宗教などを学ぶ。このプログラムの立ち上げに際し筆者も深く関わってきた。以下にプログラムの内容および立ち上げの経緯を紹介する。

このプログラムはカールトン大学のマイケル・フリン (Michael J. Flynn) 教授の構想と働きかけによって実現したものである。2012年度と2014年度には、フリン教授の引率でカールトン大学の学生たちが「日本語の言語学」および「日本文化」を学ぶために本学を訪れた。大学の文学部教員の勝山貴之教授(2012年度と2014年度・日本文化に関するスポット講義)と藤井光准教授(2012年度と2014年度・日本文化に関するスポット講義)、および文化情報学部の星英仁准教授(2014年度・日本語の言語学科目)、そして筆者(2012年度・日本語の言語学科目)も英語で講義を行った。



マイケル・フリン教授(2014年4月 良心館にて)

表1 カールトン大学オフキャンパス・セミナー引率教員とテーマ

| | | |
|-------------|---------------|-----------------|
| 2012年度 | Michael Flynn | 「日本語の言語学」「日本文化」 |
| 2014年度 | 同上 | |
| 2015年度 | John Schott | 「日本のニュー・メディア」 |
| 2016年度 (予定) | Michael Flynn | 「日本語の言語学」「日本文化」 |
| 2017年度 (予定) | Kathleen Ryor | 「京都の庭園と日本美術史」 |
| 2018年度 (予定) | Michael Flynn | 「日本語の言語学」「日本文化」 |
| 2019年度 (予定) | Asuka Sango | 「日本の宗教」 |
| 2020年度 (予定) | Michael Flynn | 「日本語の言語学」「日本文化」 |

(国際センター留学生課提供)

Course of Study: 18 credits

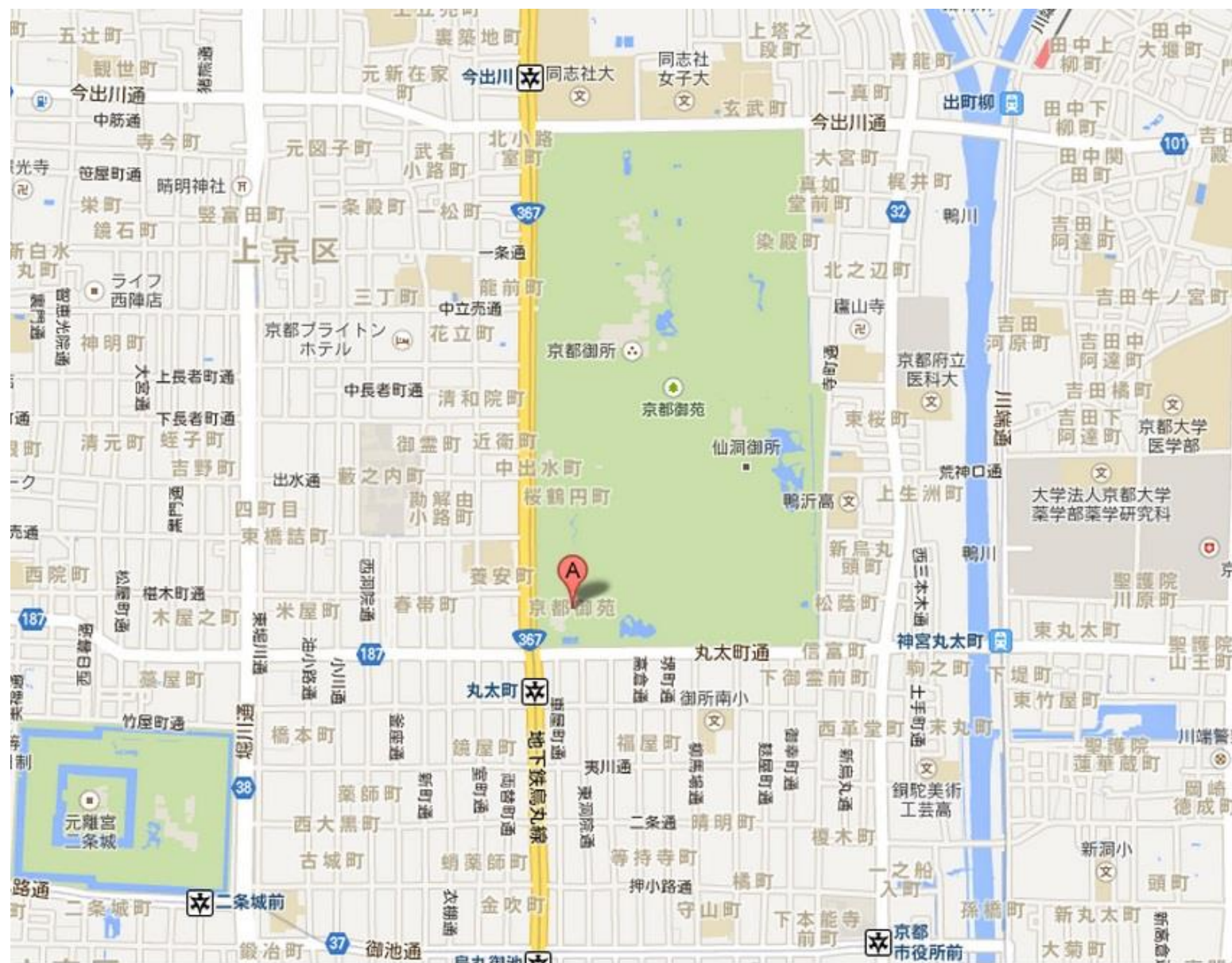
Ling 285: The Linguistics of the Japanese Writing System
Michael Flynn

Ling 286: The Structure of Japanese
Doshisha faculty

Asst 284: History and Culture of Japan
various guest lecturers

classes meet Monday, Tuesday, and Wednesday
occasional meetings on other days

prerequisite: one linguistics class





The new Doshisha dormitory





The Doshisha Peers



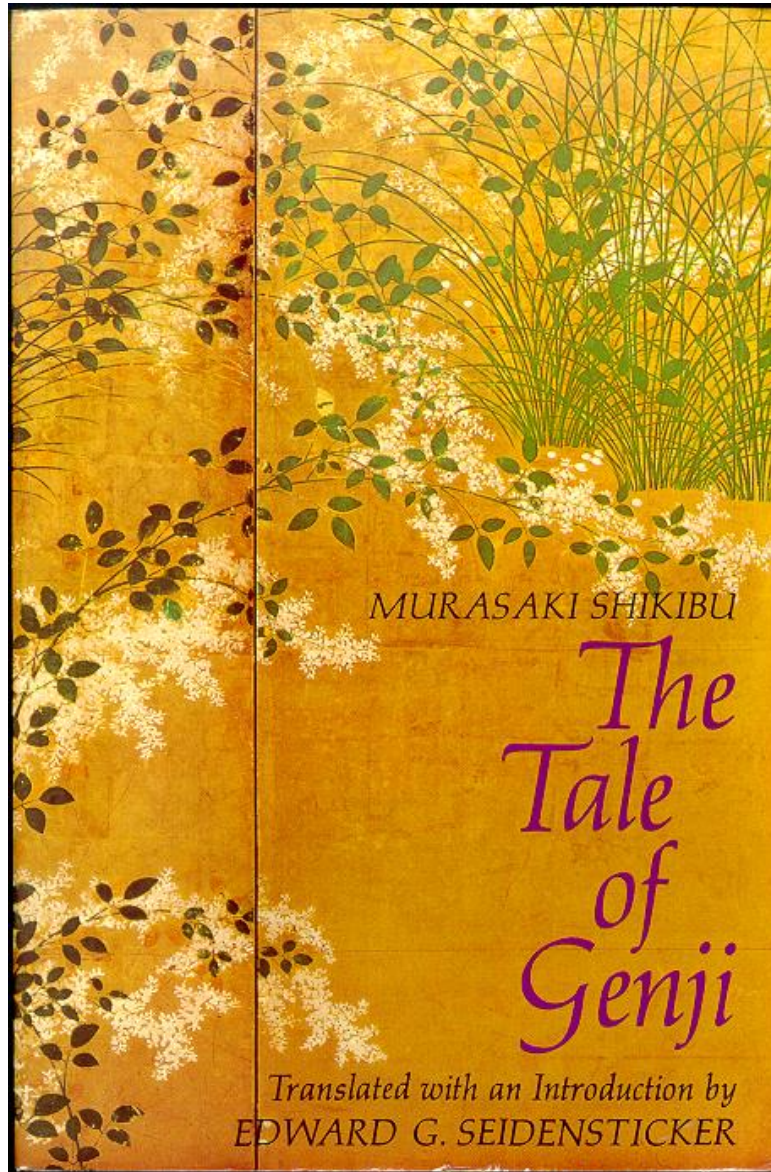
2012 singing the Carleton and Doshisha alma maters



2012 with Doshisha Peers at the Uji River



2014 at Todaiji temple in Nara first constructed beginning in 728

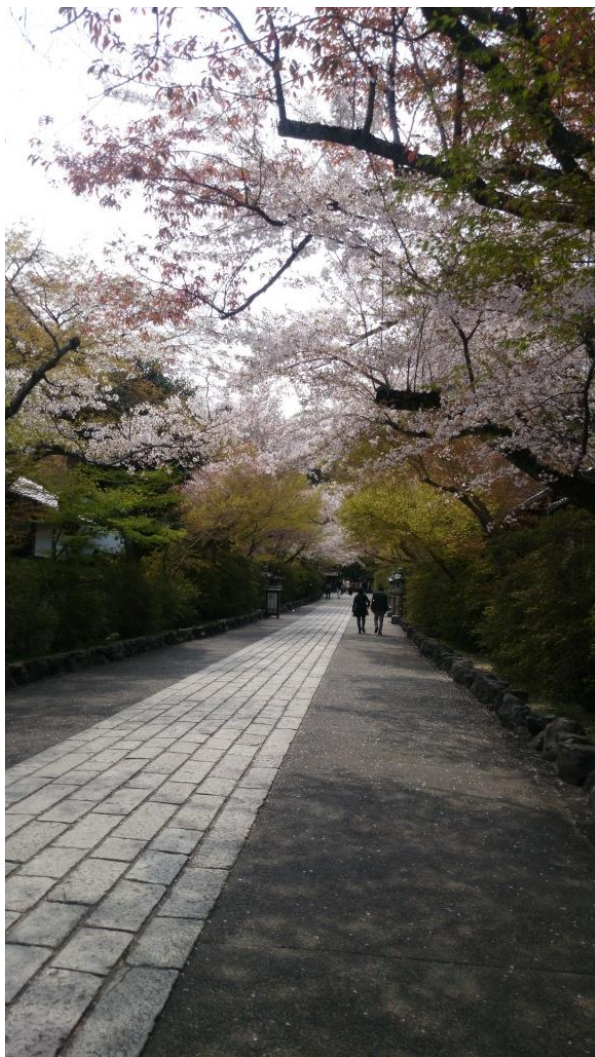


Genji Monogatari, by Murasaki Shikibu

early 11th century



Ishiyamadera (‘stone mountain temple’) at the southern tip of Lake Biwa





with Lady Murasaki



Shunko-in Temple in Kyoto





Kabuki theater



Sumo in Tokyo



Hanshin (Osaka-Kobe) Tigers at the famous Koshien Stadium



The atomic bomb dome in Hiroshima



Hiroshima Peace Memorial Park



okonomiyaki in Hiroshima



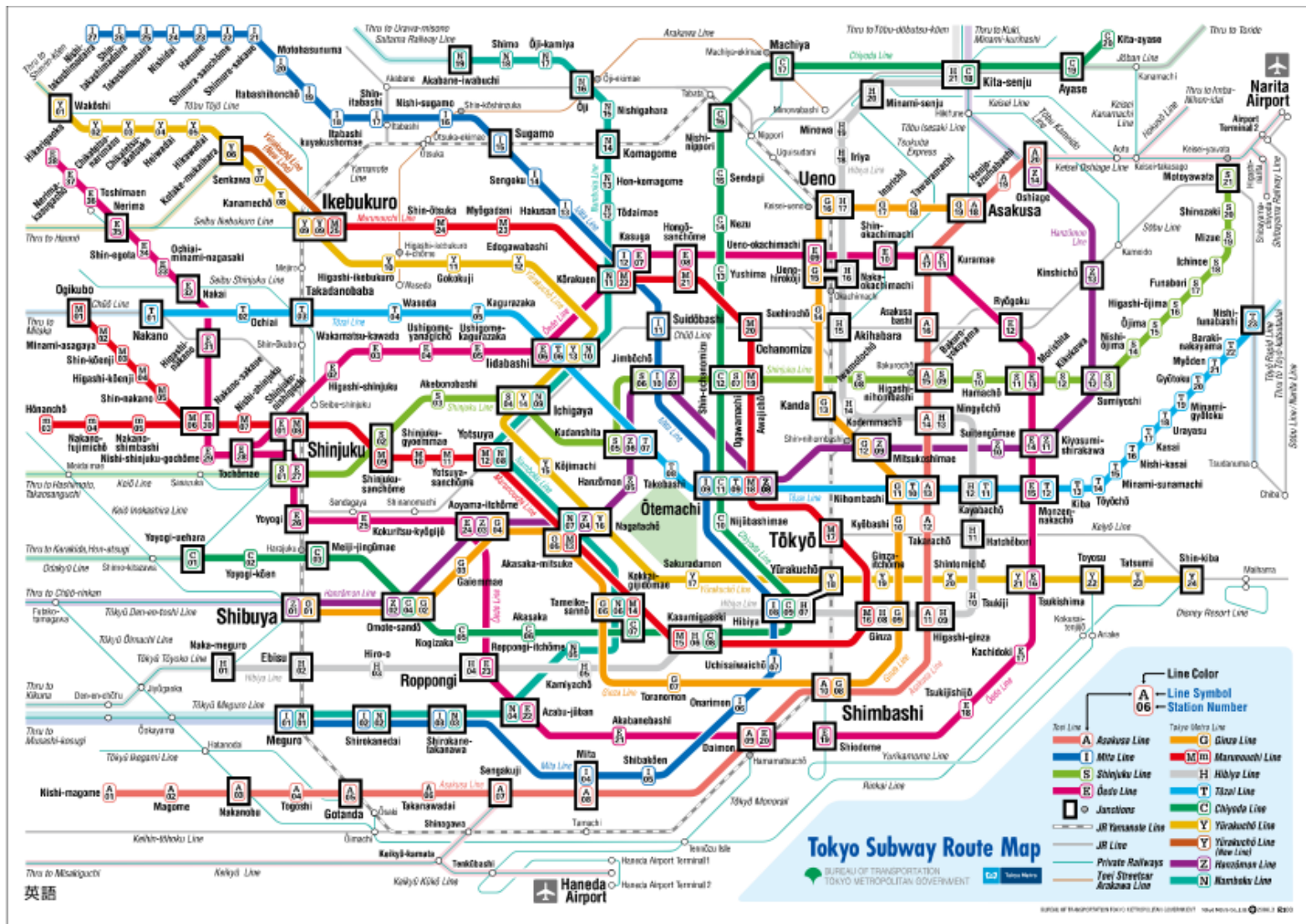
the entrance to Itsukushima Shrine on Miyajima





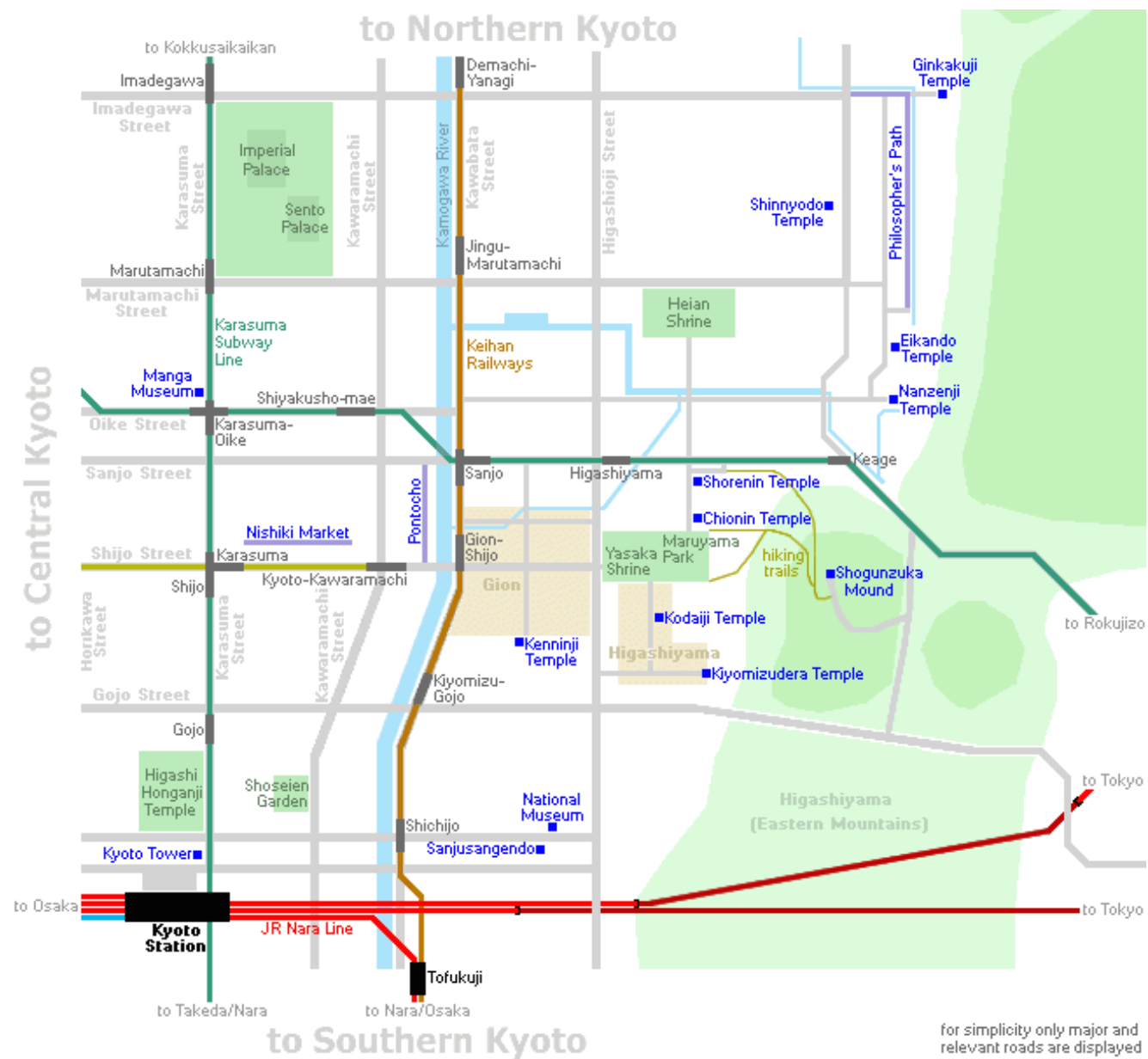


2016 group ready for a bath in Hiroshima



back to Tokyo for five days





the Higashiyama neighborhood of Kyoto



2012 in Kyoto



o-jizo-sama



Jizo represent Jizo Bosatsu, a divinity in Japanese Buddhism who protects children who have died before their parents

<http://www.orderofthegooddeath.com/cabinet-curiosities-jizo-statues-japan>



a mikoshi, for moving Shinto dieties



Fushimi Inari Shrine in Kyoto



2012





2012



2014



2016



2018



Application Deadline for 2022: April 19, 2021

Arrival in Tokyo: Sunday before the term begins at Carleton

Program ends: during exam week. (There is plenty of time to return to the US to attend Commencement.